



CASAL D'ESTIU 2024

“DIVERSTIU”

Un temps per esplaiar-se, conviure,
expressar-se , aprendre, créixer...
Un estiu ple d'aventures extraordinàries,
Les teves millors vacances!

REUNIÓ INFORMATIVA:
DIJOUS 4 ABRIL 17H
(SERVEI DE MAINADERA PER ELS INFANTS)



www.diversesplai.cat
diverstiu@gmail.com

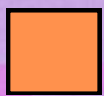


93 446 42 91
617 82 41 18

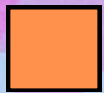


Ajuntament de
BCN

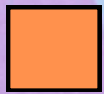
QUÈ VULL SABER?



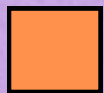
DATES I TORNS



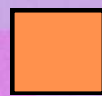
HORARIS I PREUS



SERVEIS
COMPLEMENTARIS



INSCRIPCIÓ



TRAMITACIÓ DE
SUBVENCIONS



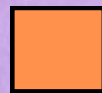
MONITORATGE DE
SUPORT



CONDICIONS
ECONOMIQUES



LA VIDA AL CASAL



LA NIT AL CASAL



93 446 42 91
662 51 85 26



diversesplai@gmail.com
www.diversesplai.cat

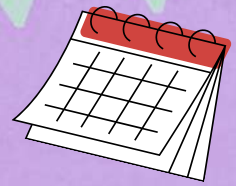


Diver's Associació d'Esplai



@divers_esplai

DATES I TORNS



TORN 1
del 25 al 28
de juny
(4 dies)

TORN 2
del 1 al 5 de
juliol

TORN 3
del 8 al 12 de
juliol

TORN 4
del 15 al 19 de
juliol

TORN 5
del 22 al 26
de juliol

HORARIS I PREUS

HORARI 1
9 a 13h
71€
57€/torn 1

HORARI 2
9 a 13 i 15 a 17h
93€
75€/torn 1

HORARI 3
de 9 a 15h
(amb menjador)
127€
102€/torn 1

HORARI 4
de 9 a 17h
145€
116€/torn 1

DESCOMPTES!

- 5% de descompte a la inscripció menor de segons/es germans/es
- 5% de descompte a famílies amb títol de família monoparental
- 3€ de descompte per torn als inscrits/es a 4 o més torns



SERVEIS COMPLEMENTARIS

SERVEI D'ATENCIÓ MATINAL

HORARI	TORN COMPLET
8 a 9h	10€
8.30 a 9h	8€
ESPORÀDIC 4€	

PERMANÈNCIA MIGDIA I TARDES

HORARI	PREU DIA
13 A 14H (dinar no inclòs)	4€
13 A 15H (dinar inclòs)	10€
13 A 17H (dinar inclòs)	14€
15 A 17H	6€

*Les permanències s'hauran d'avisar i pagar en metàl·lic, màxim a les 9h del matí del mateix dia.



INSCRIPCIÓ

- Termini del 2 d'abril al 2 de maig
- Inscripció a través de l'aplicació TPV escola.
- Disponible en el següent enllaç: <https://divers.tpvescola.com/>
- Seleccionar la població i nom del Casal i un cop dins del formulari del vostre casal, omplir totes les dades requerides.
- S'haurà d'introduir el número de la targeta bancària. També us demanarà adjuntar documentació (foto o document) com la targeta sanitària, vacunes, certificats d'al·lèrgia, etc. En el cas de no tenir-la a mà, podeu adjuntar-la més endavant.
- Un cop enviada la inscripció, se us generarà unes claus d'accés. **MOLT IMPORTANT! GUARDEU-LES.** Us servirà per poder entrar a TPV (via web o app descarregada) i consultar la vostra inscripció.



NORMATIVA D'INSCRIPCIÓ

- Per participar és obligatori haver omplert la inscripció degudament complimentada ens els terminis. Qualsevol infant o jove que assisteixi sense inscripció o sense tenir reservat el torn, no es podrà quedar. Es trucarà a la família per la seva recollida.
- Diver's no es fa responsable de les errades en la tria dels torns i horaris a l'hora d'omplir la inscripció. És molt important doncs, revisar abans d'enviar. Si detecteu algun error comuniquem a diverstiu@gmail.com urgentment.
- No es poden inscriure infants que no hagin cursat 13 aquest curs 2023-24.
- Els torns són per setmanes completes, en cap cas es pot participar per dies únics o mitges setmanes.
- S'atendran les inscripcions per rigorós ordre de recepció.
- El nombre de places és limitat, amb prioritat per l'alumnat de l'escola. Hi ha un 50% de places obertes a infants i joves d'altres centres.
- Les inscripcions fora de termini no gaudeixen dels descomptes establerts.



MODIFICACIONS D'HORARIS I TORNS. BAIXES I ANUL·LACIONS

- Els infants i joves inscrits poden allargar torns. S'ha de comunicar a Diver's per correu electrònic, com a molt tard el dimecres abans del torn que es vulgui allargar (a excepció del 1r torn que es tanca un cop finalitza el termini).
- Tanmateix, es poden fer canvis d'horaris informant dimecres abans per correu electrònic.
- Les baixes de torns o anul·lacions de casal, s'hauran de comunicar almenys 15 dies abans (veure condicions de devolució a l'apartat Condicions econòmiques).
- No s'admeten ampliacions, canvis o baixes per telèfon o Whatsapp.
- Diver's es reserva el dret d'anul·lar el casal o qualsevol dels seus torns u horaris si no hi ha un mínim de 20 participants inscrits. L'anul·lació es comunicarà 15 dies abans de l'inici de l'activitat.



TRAMITACIÓ DE SUBVENCIONS

Termini: del 2 d'abril al 2 de maig.

La sol·licitud serà online al web de l'Ajuntament de Barcelona <https://www.barcelona.cat/vacances/> .
Caldrà disposar de l'IdCat mòbil o certificat digital de la persona sol·licitant (pare, mare, tutor legal) per fer el tràmit. Sinó el teniu podeu obtenir-lo a <https://www.idcatmobil.cat/> .

NORMATIVA PER LA TRAMITACIÓ DE SUBVENCIONS



- Per sol·licitar la subvenció, s'ha d'haver complimentat la inscripció prèviament a l'entitat, sinó no serà vàlida.
- Es pot demanar per una sola activitat de vacances i per un màxim de 2 torns de casal.
- Els participants han d'estar empadronats a Barcelona, a excepció d'infants amb custòdia compartida on el progenitor sol·licitant sí estigui empadronat a Barcelona, i dels infants amb necessitats educatives especials escolaritzats a Barcelona.
- Poden accedir les famílies amb ingressos iguals o inferiors en la última declaració de renda 2022 a 10.000€ per membre de la unitat familiar. És unitat familiar els membres del nucli familiar que viuen al domicili: mare, pare, tutor/a legal, fills/es. Els membres amb grau de discapacitat de 33% o més compten dues vegades. Per calcular aquesta xifra, cal dividir la renda pel nombre de membres de la unitat familiar i ha de donar una xifra igual o inferior als 10.000€.
- És recomanable en el moment de la sol·licitud, declarar o acreditar qualsevol situació econòmica desfavorable del 2023 envers el 2022.
- Les subvencions poden ser del 30%, 60% o 90% en funció de la renda familiar.
- L'import que no cobreixi la subvenció serà abonat per la família.

CALENDARI DEL PROCÉS DE SUBVENCIONS



- A partir del 15 de maig: Llistat provisional d'infants subvencionats. L'Ajuntament informarà a les famílies per SMS o email.
- 10 dies hàbils després de la publicació: Període de reclamacions seguint les instruccions de l'Ajuntament.
- Del 15 de maig al 3 de juny: Les famílies hauran de confirmar a Diver's, la subvenció concedida i confirmació de torns per correu electrònic a diverstiu@gmail.com tan aviat sàpiguen el torns que faran.
- 10 de juny: Llistat definitiu de beneficiaris, reclamacions incloses.
- Durant l'estada al casal: signatura digital via SMS que us enviarà l'Ajuntament de Barcelona per confirmar assistència a l'activitat i acceptació de la subvenció..

COM DEMANAR L'AJUT

- Realitzar la inscripció online per reservar plaça al casal d'estiu.
- Entrar al portal de tràmits de la Campanya de Vacances: a <https://www.barcelona.cat/vacances/> .
- Caldrà autenticar-se amb l'IdCat mòbil o certificat digital del sol·licitant (mare pare, tutor legal).
- Omplir els camps requerits.
- Us demanarà el CODI de referència de l'activitat: el trobareu a <https://www.diversesplai.cat> .
- Us sol·licitaran l'IDALU de l'infant (identificador de l'alumne/a al centre que podeu trobar a la matrícula, notes, o demanar a l'escola).
- És necessari indicar els ingressos nets anuals. En cas de fer la renda per separat, s'haurà d'ajuntar un document acreditatiu dels ingressos del cònjuge o fills/ majors de 16 anys si tenen ingressos.



93 446 42 91
662 51 85 26



diversesplai@gmail.com
www.diversesplai.cat



Diver's Associació d'Esplai
[@divers_esplai](https://www.facebook.com/diversesplai)



Termini: 2 al 30 d'abril.

L'Institut de Persones amb Discapacitat proporciona monitoratge de suport a la inclusió als infants i joves, empadronats o escolaritzats sota dictamen a Barcelona, que ho necessitin.

Al formulari d'inscripció hi ha una casella per indicar si el/la vostre/a fill/a necessita monitor/a de suport. Si és així, si us plau, marqueu-la i des de Diver's us informarem de com podem fer aquest tràmit.

El màxim que es pot sol·licitar són 4 torns.

Si es considera que un infant necessita monitor/a de suport i la família no ho ha sol·licitat, Diver's es reserva el dret a anul·lar la participació de l'infant per no poder assegurar una atenció adequada ni assumir la responsabilitat que això comporta.

CONDICIONS ECONÒMIQUES

- El cobrament del casal s'efectuarà per TPV (plataforma de gestió per escoles)
- Es faran dos càrrecs: 50% en el moment de la inscripció i 50% la primera setmana juny.
- Les inscripcions fora de termini es cobraran en una sola vegada en el moment de la inscripció.
- A les famílies sol·licitants de beca no se'ls farà cap cobrament fins la resolució de les beques. La diferència que no cobreixi la beca se'ls domiciliarà en un sol pagament.
- Els allargaments de torn o modificacions d'horari es cobraran en el moment de la comunicació.
- Qualsevol impagament significa la baixa de l'infant o jove.
- Si la família anul·la la seva assistència al casal o en algun dels seus torns per motius personals, es farà un retorn del 50% sempre i quan ho hagi avisat amb almenys 15 dies d'antelació.
- Si l'anul·lació es dona per malaltia, accident de l'infant o jove, es retornarà el 80% sempre i quan s'avisí i es justifiqui amb el Certificat mèdic pertinent a l'inici de l'absència.
- Qualsevol infant o jove que no assisteixi als torns i horaris en els que s'ha inscrit sense previ avís, perdrà el dret a cap retorn ni recuperació o canvis de dates.
- No s'acceptarà cap inscripció de famílies que tinguin deutes pendents amb Diver's fins haver-les satisfet.
- Les permanències, menús puntuals, etc., es pagaran en metàl·lic en el moment de l'avis a primera hora del matí.
- El preu del casal inclou absolutament totes les activitats i serveis de 9 a 17h. a excepció de les permanències i serveis puntuals.



LA VIDA AL CASAL

SUMARI DE LA VIDA AL CASAL

- ☐ DIVERSTIU
- ☐ OBJECTIUS PEDAGÒGICS
- ☐ GRUPS I RÀTIO
- ☐ L'EQUIP
- ☐ CODI DEL CASAL
- ☐ HORARI
- ☐ PROGRAMACIÓ
- ☐ ACTIVITATS DEL CASAL
- ☐ EXCURSIONS
- ☐ PISCINA I REMULLADA
- ☐ TEMPS MIGDIA
- ☐ QUÈ HAIG DE PORTAR?
- ☐ ASSEGURANÇA I PROTOCOL D'ACCIDENTS
- ☐ COMUNICACIÓ

“DIVERSTIU”

Al llarg del molts estius d'experiència, veiem que els infants i joves de vegades se'ls fa feixuc, sobretot als que fan més torns, seguir una temàtica concreta. Els infants i joves tenen interessos diferents, n'hi ha que els agrada molt fer esport, n'hi ha que estarien tot el dia cantant i ballant, i altres als que els encanten les activitats artístiques, etc. Però sí tenen un interès comú, a totes i tots els encanten els jocs, jugar i jugar...

“Diverstiu” no és pròpiament un Centre d'Interès, és un ampli ventall d'activitats, les que més èxit han tingut entre els infants i joves realitzades en els nostres casals anteriors, afegint noves idees, noves activitats i dinàmiques innovadores.

Un Diverstiu actualitzat.

La seva programació es compon d'activitats de tot tipus i de tota mena, dinamitzades mitjançant tallers, dinàmiques, activitats temàtiques, jocs i grans jocs.

Activitats adaptades a cada grup d'edat, consensuades amb els infants i joves.

Creatives, divertides, educatives i que contenen tots els nostres objectius i valors per una educació i creixement emocional i integral.

Una programació plena d'aventures!



GRUPS I RÀTIO

Ràtio de 10 infants per 1 monitor/a en grups de petits.

Ràtio de 10 infants per 1 monitor/a i fracció de 15 grups en grups de mitjans, grans i experts.

Els grups funcionaran de manera que sempre hi hagi 2 monitors/es.

Es posaran monitors/es de reforç sempre que calgui per a les excursions o les sortides a la piscina.

BELLUGAIRES

13

14

15

REBOMBORI

1r

2n

3r

ESTOL

4t

5è

6è

L'EQUIP DE MONITORES I MONITORS

Els nostres equips estan formats per persones titulades i amb experiència que ja treballen amb nosaltres durant tot el curs escolar o d'altres estius i/o monitors o monitores que ja treballen durant l'any a l'escola.

Cada casal tindrà el seu coordinador/a director/a titulada.

CODI DEL CASAL

Proposem i acordem amb els grups un CODI de normes de convivència i actituds per generar un clima agradable, respectuós i responsable.

En aquest codi també hi ha algunes normatives de l'ús dels espais i materials.

Aquest codi restarà penjar en un lloc visible del Casal d'inici a fi.



EL DIA A DIA AL CASAL – HORARI

09:00	PUNT DE TROBADA MATINAL	12:45	TEMPS LLIURE
09:15		13:00	
09:15	FEM ESPORT	13:00	DINAR
10:15		14:00	
10:15	ESMORZEM	14:00	DESCANS
10:30		15:00	
10:30	ACTIVITAT MATÍ	15:00	ESPAIS
11:45		16:30	
11:45	REMULLADA JOCS D'AIGUA	16:30	PUNT DE TROBADA SORTIDA
12:45		17:00	

PROGRAMACIÓ

Desenvoluparem el nostre programa mitjançant un gran ventall d'activitats i dinàmiques adients a cada tema.

- Activitats molt variades i a gust de tothom, que despertin l'interès, curiositat i creativitat dels infants i joves.
- Adequades a cada grup d'edats.
- Que treballin els objectius i valors proposats.
- Que donin als infants i joves tot un seguit de coneixements i habilitats sobre el que volem treballar.
- Molt divertides i animades.
- Les activitats dirigides als grups de petits, reforcen les habilitats psicomotrius, comunicatives i sensibles.



LES ACTIVITATS DEL CASAL

PUNTS DE TROBADA

A l'inici del dia i al comiat, per parlar i reflexionar sobre tot el que va succeint dia a dia al casal, per escoltar als infants i joves, i resoldre conflictes, per explicar novetats i escoltar noves iniciatives, per gaudir junts de l'inici del dia amb alguna animació o cançó.

PERFORMANCE I AMBIENTACIONS

Decorem els espais que utilitzem amb motius d'aquells temes que tractem al centre d'interès, exposant els nostres murals i projectes setmanals. I moltes més sorpreses.

ACTIVITATS DE LLEURE

- Activitats esportives per promoure els hàbits saludables.
- Dinàmiques i activitats d'interiorització, comunicació i expressió emocional.
- Tallers creatius d'expressió plàstica.
- Tallers d'expressió corporal i artística (teatre-dansa-música).
- Tallers dinàmics de diverses temàtiques (natura, alimentació saludable, tradicions, etc).
- Jocs, gimcanes, grans jocs, jocs de pistes, jocs estratègics i d'enginy, i d'altres

ESPAI DE TARDES-AMBIENTS

A les tardes treballarem per Espais-Ambients.. Els infants i joves podran participar de l'espai que vulguin o triïn cada tarda. Aquests espais estaran dinamitzats pels monitors/es que motivaran en tot moment als nens i nenes perquè participin al llarg del Casal en el màxim d'Espais proposats:

- Espai de jocs / Espai creatiu
- Espai de ciències / Espai artístic i d'expressió
- Espai màgic / ...I d'altres!!!



L'HORA TRANQUIL·LA

És l'hora de després de dinar, hora de relaxació, per fer bé la digestió i descansar abans de tornar a l'activitat a la tarda. Temps lliure per relacionar-se, preparar les actuacions de la vetllada, descansar o dormir una becaina, llegir un conte o un còmic...

VETLLADES

Cada divendres fem una festa-vetllada, preparada pels propis infants, amb actuacions i animacions per acomiadar als companys i companyes que ja acaben la seva aventura al casal. Les famílies estan convidades a participar per gaudir juntes de la festa i poder veure què hem fet aquella setmana. A les vetllades estan convidats tots els participants al marge de l'horari que facin sense cap cost addicional

EXCURSIONS I SORTIDES

Fem una excursió setmanal de matí o tot el dia. Anirem sempre amb l'autocar.

Aquest estiu hem prioritzat sortides on sempre estiguin present els jocs d'aigua, piscina o aire condicionat.

A les excursions de tot el dia hi poden participar tots els infants i joves al marge de l'horari que facin sense cap cost addicional.

Penjarem la programació al web.

PISCINA I REMULLADA

REMULLADA I JOCS D'AIGUA: Un moment refrescant cada dia a l'hora de més calor, amb piscines inflables i/o jocs d'aigua lliures i organitzats.

SORTIDES A LA PISCINA:

Sempre anem a piscines que ja coneixem, amb totes les mesures de seguretat, amb piscines adequades per petits (que no cobreixin) i per mitjans-grans.

Els/les monitors/es es fiquen a la piscina amb els infants en petits grups i fan atenció en tot moment.

A les piscines ens deixen un espai per al nostre casal i ens assignen els socorristes necessaris.

PREVISIÓ ONADA DE CALOR

En previsió d'un estiu calorós, aquest any tenim en compte els espais amb ombra i bona ventilació al Casal i vetllem per què al sol sempre es vagi amb gorra i crema solar.

Tindrem cura perquè els infants beguin molta aigua per hidratar-nos en tot moment.

Les activitats de més desgast d'energia les fem a primera hora del matí, com ara els esports.

Gaudim de piscines al Casal per una remullada a migdia abans del dinar i per fer jocs d'aigua.



TEMPS DE MIGDIA

S'oferirà cuina in situ, a ser possible, per el nombre de menús de cada torn.

Serà la mateixa que durant tot el curs.

Es cuinen els diferents menús especials: al·lèrgies, dieta musulmana, vegetariana, etc.

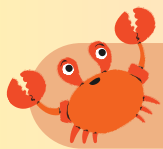
Caldrà en tots els casos el justificant mèdic pel que fa a les al·lèrgies, intoleràncies etc.

Per una dieta puntual astringent per indisposició de l'infant o jove s'ha d'avisar a primera hora del matí.

Els menús puntuals per permanències, igualment.

Al temps de migdia al casal, es treballen els mateixos continguts i hàbits que durant tot el curs.

A les excursions de tot el dia ens proveiran de pícnic (2 entrepanes, aigua i fruita).



QUÈ HAIG DE PORTAR AL CASAL?



Unes setmanes abans d'inici del casal us enviarem per via TPV o correu el full informatiu sobre el material que haureu de portar al casal i excursions

També informarem en la reunió dels / las ja inscrites.



ASSEGURANÇA I PROTOCOL D'ACCIDENTS

Diver's actua en compliment del Decret 267/2016, de 5 de juliol, de les activitats d'educació en el lleure en les que participen menors de 18 anys.

Tots els participants al casal, infants, joves i monitors/es, estan coberts per una assegurança de Responsabilitat Civil i d'Accidents. No és una mútua, en cas d'accidents es segueix el següent protocol:

- Per lleu que sigui l'accident sempre s'avisarà a la família.
- En cas d'haver de traslladar l'infant o jove:
 1. Es truca a la família.
 2. Es truca al servei d'urgències / ambulància si s'escau.

Us preguem que durant el casal els vostres telèfons estiguin sempre disponibles.

A cada casal hi ha diverses farmacioles per primeres cures.

A cada casal hi ha un o més monitors/es formats en primers auxilis.

MEDICAMENTS

Cap infant o jove pot anar al casal amb medicaments, serà la família qui els lliuri a una persona responsable del casal.

No es donarà cap medicament a cap infant sense el permís per escrit de la família i si s'escau amb la recepta mèdica on aparegui la posologia.

INFORMACIÓ - COMUNICACIÓ

Diver's farà arribar totes les comunicacions a través de l'aplicació TPV.

Per rebre aquesta informació, s'ha de descarregar l'aplicació al telèfon mòbil.

Un cop instal·lada, haureu d'introduir el mateix correu electrònic que s'ha indicat a la inscripció, amb l'objectiu de crear el perfil de recepció.

A part de les comunicacions amb Diver's de les que ja us hem parlat anteriorment, la direcció del casal i els/les monitors/es estan sempre a la vostra disposició per qualsevol consulta.

A cada casal hi haurà un telèfon per comunicacions directes i puntuals amb la direcció del casal. Us el donarem a l'inici de Casal.

Periòdicament enviarem un resum de fotos i/o vídeos de cada torn. No són fotos centrades en les imatges dels infants i joves, sinó en les activitats que fan.

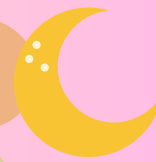
Les fotos s'enviaran a les famílies inscrites del casal; per les memòries del casal i difusió a xarxes socials de Diver's.

HORARIS A LES NOSTRES OFICINES PER FER INSCRIPCIÓ I SOLICITUT BEQUES AMB CITA PRÈVIA
DE DILLUNS A DIVENDRES DEL 2 AL 30 D'ABRIL DE 10 A 13H / DISSABTES 10 A 12H
ADREÇA: C/ ACÀCIES 15 1R PIS / CORREU ELECTRÒNIC: DIVERSTIU@GMAIL.COM

TELÈFON FIXE: 93 446 42 91 / MÒBIL I WHATSAPP: 617 82 41 18 / TEMES PUNTUALS I URGÈNCIES: 662 518 526

**ATENCIÓ A LES FAMÍLIES A L'ESCOLA PER AJUDAR A FER INSCRIPCIONS I BEQUES
12 I 15 D'ABRIL DE 16'30 A 18H**

LA NIT AL CASAL



Dia: dijous 11 de Juliol

Preu: 12 €

T'agradaria passar una nit al casal amb els teus amics i amigues del Casal?
És una experiència única!!!! Us animem a participar a aquesta activitat del casal!

INFORMACIÓ:

Sortirem del casal com cada dia per anar a casa, i tornarem a les 20h al casal. Allà us rebrà l'equip de monitoratge amb moltes ganes de passar-ho bé!!

Al dia següent farem casal amb normalitat.

Es poden inscriure tots els infants que participin al casal encara que no hi siguin en aquest torn!!

BENVINGUDA



SOPAR DE GERMANOR

ACTIVITAT DE NIT



FESTA I BALL DE DISFRESSES









CONTACONTES



BONA NIT!



QUÈ CAL PORTAR?

- CARMANYOLA AMB EL SOPAR 
- PICA-PICA PER COMPARTIR
- AMPOLLA D'AIGUA 
- UNA DISFRESSA O COMPLEMENTS PER DISFRESSAR-SE 
- PIJAMA I RECANVI DE ROBA 
- SAC DE DORMIR I COIXÍ 
- ESTOIG PER A LA HIGIENE: Sabó, pinta, raspall de dents i pasta dentífrica. 
- UNA TOVALLOLA DE MANS 